

## IN-SIGHT 2000 시리즈 비전 센서

In-Sight® 2000 시리즈 비전 센서는 In-Sight 비전 시스템의 강력한 성능과 비전 센서의 사용 편의성 및 경제성을 모두 겸비하고 있습니다. 오류 검증 애플리케이션을 해결하는 데 적합한 이 비전 센서는 이미 입증된 In-Sight 비전 툴이 결합되어 있고 간단하게 설정할 수 있으며 현장에서 교체 가능한 조명 및 광학 장치 기반의 모듈식 설계를 겸비하고 있어 가치, 사용 편의성, 유연성 측면에서 새로운 기준을 정립하였습니다.

In-Sight 2000 시리즈에는 현장에서 교체 가능한 렌즈와 이미지 전체에 조명을 고르게 확산시켜주는 고가의 외부 조명을 사용할 필요가 없는 특허 출원 중인 LED 링 조명으로 구성된 고성능 이미지 형성 시스템을 통합하고 있습니다. 또한, 애플리케이션 요건에 따라 손쉽게 렌즈를 교체하거나 조명의 컬러도 바꿀 수 있습니다.

빠른 단계별 애플리케이션 설정을 제공하는 In-Sight Explorer EasyBuilder® 인터페이스가 내장된 In-Sight 2000 시리즈는 초보 사용자도 거의 모든 생산 환경에서 매우 안정적인 검사 성능을 달성할 수 있습니다.

In-Sight 2000 시리즈 비전 센서는 또한 직선형과 직각형 방식으로 설치할 수 있습니다. 이러한 모듈식 바디 디자인은 협소한 공간에도 장착할 수 있어 최고의 유연성을 제공하며, 배선 및 광학 경로를 간소화하고 새로운 기계 장치를 설계를 최소화해줍니다.

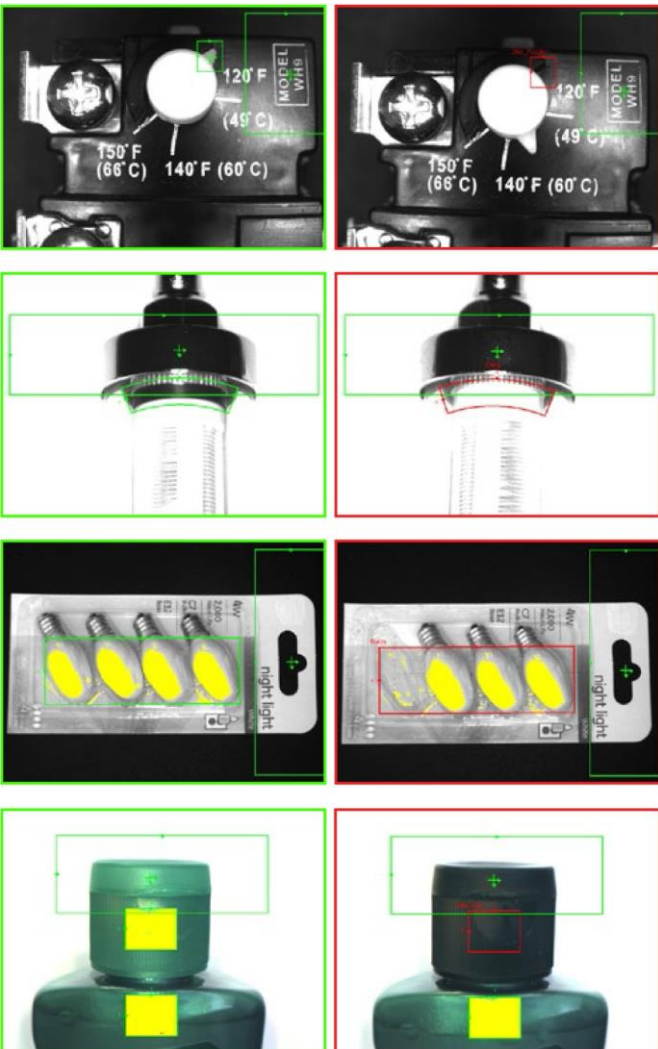


### 기능 한 눈에 보기

- In-Sight Explorer 소프트웨어와 EasyBuilder로 더욱 강력해진 합리적인 가격의 비전 센서 - 모든 In-Sight 비전 시스템과 동일한 인터페이스 사용
- 기존 사용자뿐 아니라 신규 사용자도 손쉽게 자동화된 검사에 수반되는 문제 해결
- 흑백 및 컬러 센서 모델은 컬러 검증을 포함해 유무 확인 검사 해결
- 이미 입증된 안정적인 코그넥스 In-Sight 비전 툴
- 현장에서 교체 가능한 통합 광학 장치 및 조명을 갖춘 소형의 모듈식 설계
- 코그넥스 VisionView® PC 소프트웨어와 VisionView 900 HMI 터치스크린 패널과 완벽하게 호환 가능

### EasyBuilder를 이용한 빠르고 직관적인 설정

직관적인 포인트 앤 클릭 방식의 유무 확인 툴을 지원하는 EasyBuilder 인터페이스는 간단한 합격/불합격 검사를 설정하는 데 적합합니다. 더욱 복잡한 검사가 필요한 경우, 사용자는 첨단 In-Sight 비전 시스템에서 사용하는 것과 동일한 In-Sight Explorer 인터페이스를 이용해 자신의 환경에 맞게 비전 애플리케이션을 구현할 수 있습니다.



# 강력하면서도, 간단하고 경제적인 비전 센서

## 탁월한 유연성

현장에서 교체 가능한 조명 및 광학 장치를 통해 거의 모든 생산 라인의 환경에 쉽게 적용할 수 있습니다.

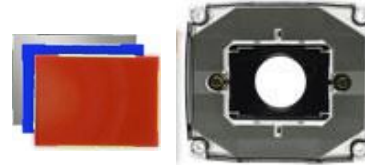
## 강력한 통합 조명

확산 조명 기술 덕분에 가장 까다로운 환경에서도 고가의 외부 조명을 사용할 필요 없이 안정적으로 비전 검사를 수행할 수 있습니다.

## 모든 애플리케이션에 적합한 In-Sight 2000 모델

흑백 및 컬러 이미지 모델이 모두 지원되며 3가지 버전의 비전 툴이 제공되므로 사용자가 원하는 기능을 선택할 수 있습니다. 대부분의 애플리케이션의 경우 2000-110 모델의 간단한 패턴 일치 기능만으로 충분하며 2000-120과 2000-130 모델은 더 폭넓은 애플리케이션에서 사용할 수 있도록 대규모의 툴 세트를 제공합니다. 여기에는 부품의 더 작은 부분을 검사하여 더 상세한 이미지 정보를 제공하는 2x 확대 모드가 포함됩니다. 어떤 검사 애플리케이션에서든, In-Sight 2000 시리즈는 그에 적합한 비전 센서 모델을 제공합니다.

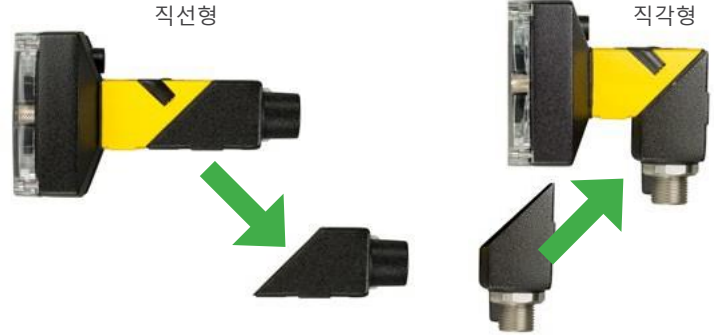
조명, 렌즈 및 필터 선택



마운트 구성 선택

직선형

직각형

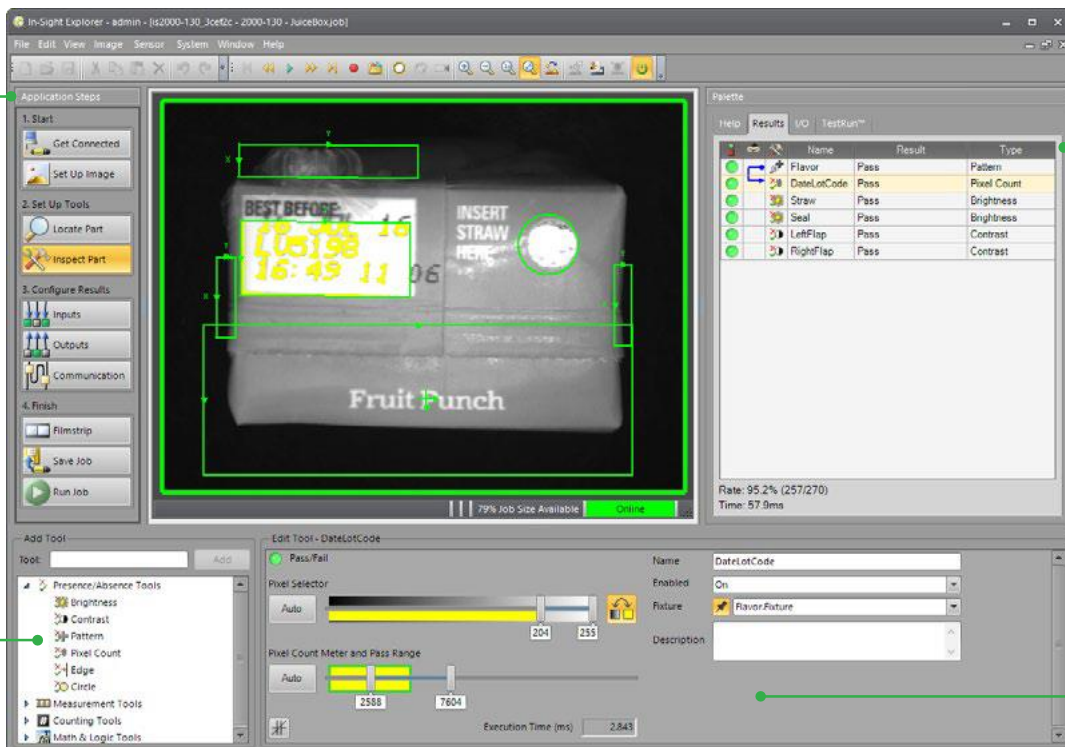


## EasyBuilder를 이용한 간단한 설정

설정을 간편하게 해주고, 다른 공장 자동화 장비와 원활하고 안정적으로 통신 링크를 유지할 수 있도록 해주는 In-Sight Explorer 소프트웨어 인터페이스와 강력한 비전 툴을 이미 갖추고 있는 In-Sight 2000 시리즈는 탁월한 사용 편의성을 제공합니다.

간단한 단계를 통해 애플리케이션 구성 및 구축 전반을 가이드

목록에서 툴을 선택하여 검사에 추가



검사 결과를 한눈에 확인 가능

안정적인 결과를 위해 어떤 툴이든 포인트 & 클릭 제어로 쉽고 빠르게 설정 가능

		IN-SIGHT 2000 모델				
		2000-110	2000-120	2000-130	2000-120C	2000-130C
유저 인터페이스		In-Sight Explorer EasyBuilder, 코그넥스 VisionView PC 소프트웨어 및 VisionView 900 HMI 터치스크린 패널				
1/3인치 CMOS 이미지		흑백	흑백	흑백	컬러	컬러
S-Mount/M12 렌즈		8mm(표준), 3.6mm, 6mm, 12mm, 16mm, 25mm(옵션)				
이미지 모드	640 x 480(표준)	✓	✓	✓	✓	✓
	640 x 480(2x 확대)	✗	✓	✓	✓	✓
	800 x 600(2x 확대)	✗	✗	✓	✗	✓
조명	표준	LED 확산 링 조명(백색)				
	옵션	IR LED 링 조명(적색, 청색) 및 렌즈 필터, 편광 조명 커버			편광 조명 커버	
최대 수집 속도 <sup>1</sup>		40fps	75fps	75fps	55fps	55fps
상대 처리 속도		1x	2x	2x	2x	2x
위치 틀	패턴	✓	✓	✓	✓	✓
	가장자리, 원형	✗	✗	✓	✗	✓
검사 틀	패턴	✓	✓	✓	✓	✓
	픽셀 수	✗	회색조	회색조	컬러	컬러
	밝기 및 대비	✗	✓	✓	✓	✓
	가장자리	✗	✗	✓	✗	✓
측정 및 카운트 틀	거리, 각도 및 직경	✗	✗	✓	✗	✓
	패턴 및 가장자리	✗	✗	✓	✗	✓
통신 및 I/O	프로토콜	EtherNet/IP, PROFINET, SLMP, SLMP 스캐너, Modbus TCP, TCP/IP, UDP, FTP, Telnet(기본 모드), RS-232				
	커넥터	(1) 산업용 M12 이더넷, (1) M12 전력 및 I/O				
	입력 및 출력	(1) 인식 트리거, (1) 범용 입력 <sup>2</sup> , (4) 범용 출력 <sup>2</sup>				
장치 구조	크기	직선형 구성: 92mm(3.61in) x 60mm(2.38in) x 52mm(2.05in) 직각형 구성: 61mm(2.42in) x 60mm(2.38in) x 52mm(2.05in)				
	무게	200g(7.05oz)				
	재료 및 보호	알루미늄 도장, IP65급 하우징				
동작 조건	전력	조명이 켜진 상태에서 최대 24VDC±10%, 48W(2.0A)				
	온도	0°C~40°C(32°F~104°F)				

<sup>1</sup> 최대 프레임 속도/최소 노출, 비전 틀 없음, 이미지 확대율이 2배인 640 x 480 이미지(2000-120/130 모델)

<sup>2</sup> (7) 범용 입력 및 (8) 범용 출력(CIO-1400 I/O 확장 모듈 옵션 사용 시)

# COGNEX

최적의 품질을 구현하고, 비용 절감 및 이력관리를 실현하기 위해 전 세계의 기업들이 코그넥스의 비전 및 바코드 판독 솔루션을 활용하고 있습니다.

코그넥스 본사 One Vision Drive Natick, MA 01760 USA Tel: +1 508 650 3000 Fax: +1 508 650 3344

**미국**  
미국 +1 508 650 3000

**유럽**  
오스트리아 +49 721 6639 393  
벨기에 +31 403 05 00 43  
프랑스 +33 1 4777 1551  
독일 +49 721 6639 393  
헝가리 +36 1 501 0650

아일랜드 +0808 168 3001  
이탈리아 +39 02 6747 1200  
네덜란드 +31 403 05 00 43  
폴란드 +48 71 776 07 52  
스페인 +34 93 445 67 78  
스웨덴 +46 21 14 55 88  
스위스 +49 721 6639 393  
터키 +90 212 306 3120

영국 +0808 168 3001

**아시아**  
중국 +86 21 6208 1133  
인도 +9120 4014 7840  
일본 +81 3 5977 5400  
싱가포르 +65 632 55 700  
대만 +886 3 578 0060

## 코그넥스 코리아

서울본사: 서울시 강남구 테헤란로 439, 삼성동, 연당빌딩 3층(06158)  
부산지사: 부산시 중구 중앙대로 102 팬오션빌딩 7층 725호 (48938)

Tel. 02-6410-8587  
Info.kr@cognex.com  
www.cognex.co.kr